

Geleceğin Teknolojisi Bugünden...

FOÇA SIVA ÜSTÜ ARMATÜR / CT-5421

Değerli Müşterimiz,

Bu kullanım kılavuzu maksimum performans sağlamak için gerekli bilgileri içermektedir. Ürün garantisinin geçerli olması için bu kullanım kılavuzunda yer alan hususların uygulanması gerekmektedir.

TEKNİK ÖZELLİKLER

Güç	: max. 50 W
Gerilim	: AC 220-240 V
Frekans	: 50 Hz
Duy	: 1xGU10
Koruma Sınıfı	: IP20 - Class I
Çalışma Sıcaklığı	: -10 °C +40 °C

Taşıma ve nakliye sırasında dikkat edilecek hususlar

Ürünler nakliye sırasında direkt darbelerle karşı korunmalıdır. Taşıma ve nakliye sırasında oluşabilecek hasarlar yüklenici, yükleyici, alıcı ve kullanıcı sorumluluğundadır. Ürünün herhangi bir zarar görmemesi için ambalajın içinde taşınması gerekir.

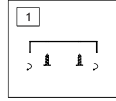
Kullanım Alanları

Evler
Hastaneler
Mağazalar
Ofisler

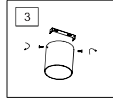
MONTAJ VE GÜVENLİK UYARILARI

- Ürününüzü teslim alırken, fiziksel bir hasar olup olmadığını kontrol ediniz. Nakliye hasarlı ürünlerin değişimini kargodan yada ambardan talep ediniz.
- Ürününüzü teslim alırken, ürün ile birlikte gelmesi gereken aksesuarlar varsa tam olup olmadığını kontrol ediniz.
- Ürününüzün orijinal kutusunu veya paketini, aksesuar ve faturasını daha sonraki servis ihtiyacında kullanmak üzere saklayınız.
- Ürün barkodunun, model ve seri numarasının zarar görmemesine dikkat ediniz. Bunların okunmaması veya yıpranmış olması durumunda ürününüz garanti kapsamına girmemektedir.
- Ürün kullanım amaçları haricinde kullanılmamalıdır.
- Satıcı firma, ürünün usulüne uygun olmayan bir şekilde kullanılması sonucu ortaya çıkabilecek yaralanma veya hasar görme vakalarında sorumluluk üstlenmez.
- Elektrik bağlantıları sadece uzman personel tarafından yapılmalıdır.
- Ürün kurulurken elektrik bağlantısının kapalı olduğundan emin olunuz.
- Güç kablolarının hasarlı olduğu durumda ürünü kullanmayınız. Aksi takdirde ölüm, ciddi yaralanma veya maddi hasara neden olabilir.
- Ürün montajına başlamadan önce kabloların, armatürün dış ceplerinin hasarlı olmadığından emin olunuz.
- Armatürü yerleştirirken yerde armatüre, hasar verebilecek centik, çıkıntı vb. bulunmamasına özen gösteriniz.
- Ürünün etiket üzerinde belirtilen çalışma geriliminden yüksek bir gerilim almadığından emin olunuz.
- Uyumsuzluk durumunda meydana gelebilecek arızalardan satıcı firma sorumlu tutulamaz ve arıza garanti kapsamında değerlendirilemez.
- Montaj için yalnızca firmamızın belirlediği ek aparatlar kullanılmalıdır.
- Şebeke bağlantısı ilgili ülkenin tesisat yönetmeliğine uygun bağlantı malzemeleriyle yapılmalıdır.
- Ürünü elektrik kaçağı olabilecek yerlerde kullanmayınız.
- Kablo bağlantı noktaları bağlantı klemensleri veya eriyen bant ile mutaka yalıtılmalıdır.
- Ürün üzerinde tadilat, tamir, oynama veya herhangi bir fiziksel müdahalede bulunmayınız. Bu işlem sonucu maddi hasar oluşabileceği gibi, ürün garantiside geçersiz kalacaktır.
- Kullanım sırasında oluşabilecek aşırı ısınmaları önlemek için armatür gövdesi ve etrafındaki cisimler arasında yeterli hava boşluğu kalacak şekilde montaj yapılmasına dikkat edilmelidir.

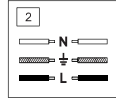
MONTAJ ŞEKLİ



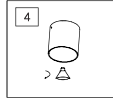
- 1- Elektrik bağlantısını kesiniz / kapatınız.
- 2- Montaj parçasını duvara monte ediniz. (bkz. Şekil 1)



- 4- Armatürü montaj parçasına vidalar ile sabitleyiniz. (bkz. Şekil 3)



- 3- Bağlantıların doğru yapıldığından emin olunuz. (bkz. Şekil 2)



- 5- Ürüne uygun ampulü duya yerleştiriniz. (bkz. Şekil 4)
- 6- Ürünün doğru bir şekilde monte edildiğinden emin olduktan sonra elektriği açabilirsiniz.

DEMONTAJ BİLGİSİ

Enerjinin kapalı olduğundan emin olduktan sonra montaj bilgisinin ters işlemlerini uygulayınız.

ÖNEMLİ UYARILAR

- Ürüne meydana gelen herhangi bir arıza durumunda; tamir konusunda uzman değilseniz, bu konuda uzman yetkili servisimize irtibata geçiniz.
- Yetkili teknik servisimiz dışında ürüne müdahale etmesine izin vermemeniz. Bu tür müdahaleler sonucu ürün tümüyle garanti kapsamı dışında kalır.
- Led sürücünün bozulması durumunda aynı özellikte led sürücü ile değiştirilmesi gerekmektedir.
- Bu aydınlatma armatürünün harici bükülgen kablo veya kordonu hasarlırsa; bir tehlikeyden kaçınmak için yetkili kişi tarafından değiştirilmesi gerekir.
- Ürün çalışır durumdayken yüzeyi sıcak olabilir. Ürünün enerjisi soğumadan dokunulmamalıdır. Ürün çalışır durumdayken direkt olarak bakmayınız.
- Armatür yüzeyini alkol, benzin gibi yanıcı maddelerle temizlemeyiniz.
- Ürünü çocukların ulaşamayacakları yerlerde ve ürün kutusu içinde muhafaza ediniz.

GARANTİ BELGESİ

Garanti Şartları

- 1- Garanti süresi, malın fatura tarihinden itibaren başlar ve 1 yıldır.
- 2- Malın bütün parçaları dahil olmak üzere tamamı garanti kapsamındadır.
- 3- Malın ayıtlı olduğunun anlaşılması durumunda tüketicisi, 6502 sayılı Tüketicinin Korunması Hakkında Kanununun 11 inci maddesinde yer alan;
 - a) Ücretsiz onarım yaptırmak.
 - b) Onarım yapılmadığı takdirde yeni ürünle değiştirilmesi.
- 4- Tüketicinin bu haklardan ücretsiz onarım durumunda satıcı, işçilik masrafı, değiştirilen parça bedeli ya da başka herhangi bir ad altında hiçbir ücret talep etmeksizin malın onarımını yaptırmakla yükümlüdür.
- 5- Malın garanti süresi içerisinde arızalanması durumunda, tamirde geçen süre garanti süresine eklenir. Malın tamir süresi 20 iş gününü geçemez...
- 6- Malın kullanma kılavuzunda yer alan hususlara aykırı kullanılmasıyla kaynaklanan arızalar garanti kapsamı dışındadır.

Arızalı ürünü garanti kapsamı dışında çıkaran kullanım hataları nelerdir ?

Elektrik ve kullanıcının kullanımından doğan arızalar (elektrik kesilmesi, voltaj dalgalanması, makinaya ait olmayan aksesuar takılması yada kullanılması zorunlu olan aksesuarların kullanılmaması gibi), garantili ürünlerde yetkili servis dışında herhangi bir müdahalenin yapılması, garanti etiketi olan ürünlerde etiketin zarar görmesi, cihazın dış yüzeyinde oluşan kırık, çizik vb. nedenlerden meydana gelen arızalar, tozlu, rutubetli, aşırı sıcak ya da soğuk ortamlarda kullanılması sebebi ile oluşan arızalar, sel, yangın, deprem, yıldırım düşmesi vb. doğal afetlerin sebep olduğu arızalarda garanti kapsamı dışındadır.

Servis Adresi: Şair Ziya Paşa cad. Lakerdacı sk. Mimaroğlu Han. No12/A Şişhane Beyoğlu/İSTANBUL

AAAA Yönetmeliğine Uygundur.

